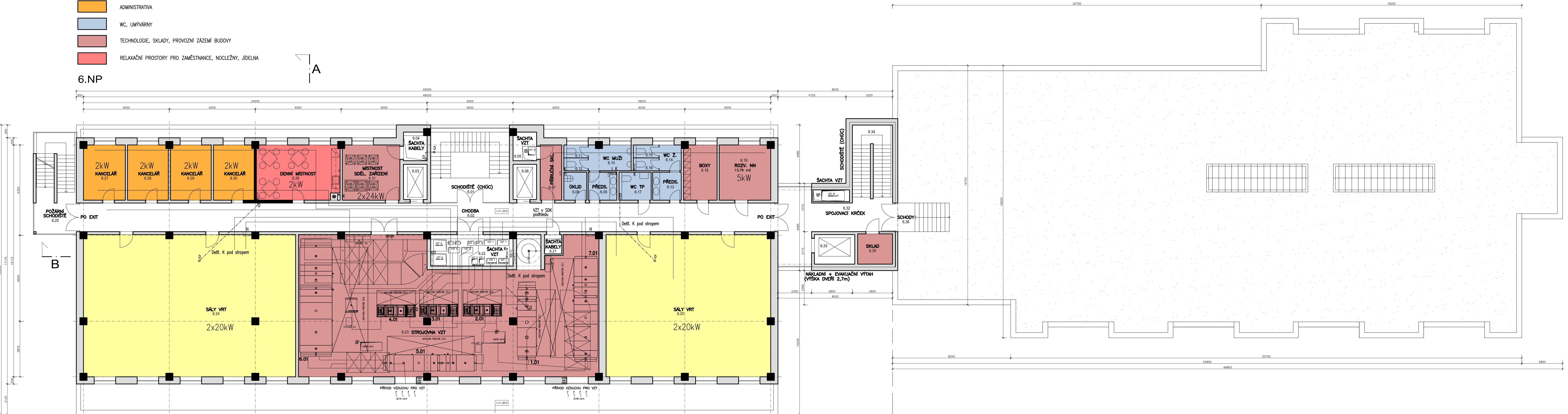


LEGENDA FUNKČNÍHO ČLENĚNÍ PLOCH

- ŠATNY ZAMĚSTANCŮ
- ŘÍDÍCÍ SÁLY
- ADMINISTRATIVA
- WC, UMÝVÁRNY
- TECHNOLOGIE, SKLADY, PROVOZNÍ ZÁZEMÍ BUDOVY
- RELAXAČNÍ PROSTORY PRO ZAMĚSTNANCE, NOČLEŽNY, JIDELNA

6.NP



SO 01 Nová budova CDP

Stávající budova CDP

LEGENDA MÍSTNOSTÍ - NOVÁ BUDOVA CDP

ČÍSLO	NÁZEV MÍSTNOSTI	M2	PODLAHA	STĚNY	STROP	POZNÁMKA
6.01	HLAVNÍ SCHODIŠTĚ	9,3	LITE TERACO	OMITKA+MALBA	OMITKA+MALBA	KERAM. SOKL V. 100mm
6.02	CHODBA	97,0	BETONOVÁ MAZANINA	BEZ OMI TEK	BEZ OMI TEK	KERAM. SOKL V. 100mm
6.03	VÝTAH	-	-	OMITKA	OMITKA	
6.04	ŠACHTA - KABELY	-	-	OMITKA	OMITKA	
6.05	ŠACHTA - ZOTK, VZT	-	-	OMITKA	OMITKA	
6.06	VÝTAH	-	-	OMITKA	OMITKA	
6.07	PŘÍRUČNÍ SKLAD	5,8	BETONOVÁ MAZANINA	BEZ OMI TEK	BEZ OMI TEK	
6.08	OKLID	3,1	BETONOVÁ MAZANINA	BEZ OMI TEK	BEZ OMI TEK	
6.09	PŘEDSÍSKA - WC MUŽI	3,9	BETONOVÁ MAZANINA	BEZ OMI TEK	BEZ OMI TEK	
6.10	WC MUŽI - PISÁRNY	5,3	BETONOVÁ MAZANINA	BEZ OMI TEK	BEZ OMI TEK	
6.11	WC MUŽI	1,5	BETONOVÁ MAZANINA	BEZ OMI TEK	BEZ OMI TEK	
6.12	WC MUŽI	1,5	BETONOVÁ MAZANINA	BEZ OMI TEK	BEZ OMI TEK	
6.13	PŘEDSÍSKA - WC ŽENY	3,9	BETONOVÁ MAZANINA	BEZ OMI TEK	BEZ OMI TEK	
6.14	CHODBA - WC ŽENY	2,4	BETONOVÁ MAZANINA	BEZ OMI TEK	BEZ OMI TEK	
6.15	WC ŽENY	1,8	BETONOVÁ MAZANINA	BEZ OMI TEK	BEZ OMI TEK	
6.16	WC ŽENY	1,8	BETONOVÁ MAZANINA	BEZ OMI TEK	BEZ OMI TEK	
6.17	WC - TP	4,4	BETONOVÁ MAZANINA	BEZ OMI TEK	BEZ OMI TEK	
6.18	GLÓŽNĚ BOKY	9,0	BETONOVÁ MAZANINA	BEZ OMI TEK	BEZ OMI TEK	
6.19	ROZVOJENÁ NN	13,8	ANTISTATICKÉ PVC	OMITKA+MALBA	OMITKA+MALBA	PVC SOKL
6.20	SÁLY VRT	113,5	BETONOVÁ MAZANINA	BEZ OMI TEK	BEZ OMI TEK	
6.21	ŠACHTA - KABELY	-	-	OMITKA	OMITKA+MALBA	KERAM. SOKL V. 100mm
6.22	ŠACHTA - VZT	-	-	OMITKA	OMITKA+MALBA	
6.23	STROJOVNA VZT	189,1	ZÁTEŽOVÉ PVC	OMITKA+MALBA	OMITKA+MALBA	PVC SOKL
6.24	SÁLY VRT	173,6	BETONOVÁ MAZANINA	BEZ OMI TEK	BEZ OMI TEK	
6.25	POŽÁRNÍ SCHODIŠTĚ	19,7	POROKOŠTY	TAHOKOV	FASÁDNÍ PODHLED	
6.26	DENNÍ MÍSTNOST	22,7	BETONOVÁ MAZANINA	BEZ OMI TEK	BEZ OMI TEK	PVC SOKL
6.27	KANCELÁŘ	10,9	BETONOVÁ MAZANINA	BEZ OMI TEK	BEZ OMI TEK	PVC SOKL
6.28	KANCELÁŘ	10,9	BETONOVÁ MAZANINA	BEZ OMI TEK	BEZ OMI TEK	PVC SOKL
6.29	KANCELÁŘ	10,9	BETONOVÁ MAZANINA	BEZ OMI TEK	BEZ OMI TEK	PVC SOKL
6.30	KANCELÁŘ	10,9	BETONOVÁ MAZANINA	BEZ OMI TEK	BEZ OMI TEK	PVC SOKL
6.31	MÍSTNOST SPOJOVACÍHO ZAŘÍZENÍ	15,5	ANTISTATICKÉ PVC	OMITKA+MALBA	OMITKA+MALBA	PVC SOKL
6.32	SPOJOVACÍ KRČEK	28,2	LITE TERACO	OMITKA+MALBA	KAZETOVÝ PODHLED	KERAM. SOKL V. 100mm
6.33	NÁKLADNÍ VÝTAH	-	-	OMITKA	-	
6.34	POŽÁRNÍ SCHODIŠTĚ	12,8	POROKOŠTY	OMITKA+MALBA	-	
6.35	STROJOVNA VÝTAHU	4,8	ZÁTEŽOVÉ PVC	OMITKA+MALBA	OMITKA+MALBA	PVC SOKL
6.36	SCHODY NA STŘECHU	7,5	POROKOŠTY	-	-	



REVIZE Č.	DATUM	ZMĚNA	ČÍSLO SOUPRAVY:
PO PŘIPOMÍNKOVÉM ŘÍZENÍ			

MORAVIA CONSULT Olomouc a.s.
LEGIONÁŘSKÁ 1085/8, 779 00 Olomouc

tel.: +420 585 570 444
IDS: kje9md
e-mail: moravia@moravia.cz
http://www.moravia.cz

OBJEDNATEL	Správa železnic, státní organizace Stavební správa východ, Nerudova 1, 779 00 Olomouc		
HLAVNÍ INŽENÝR PROJEKTU	ING. JOSEF BOHUSLAV	VEDOUcí TÝMU:	ING. PAVEL KUČERA
ODPOVĚDNÝ PROJEKTANT	ING. ARCH. PETR SKOUMAL	KONTROLOVAL	ING. JOSEF BOHUSLAV
KRAJ: OLOMOUCKÝ	POVĚŘENÝ OÚ: PŘEROV	OBEC: PŘEROV	
„Rozšíření CDP Přerov - nová budova“		ZAK. ČÍSLO MCO	19 - 091 - 234 - UR
SO 01 Nová budova CDP		ÚČEL	DUR
1. Architektonicko - stavební řešení		DATUM	10/2021
Půdorys 6.NP		FORMÁT	16 A4
		MĚŘÍTKO	1 : 100
		ČÁST	D.2.2.1
		POŘ.Č.	08